



Ultracoat Binder

Bezropuszczalnikowe spoiwo w dyspersji wodnej, do mieszania z mączką drzewną z dowolnego rodzaju drewna, w tym z drewna Merbau, przeznaczone do szpachlowania podłóg drewnianych. Do stosowania z lakierami poliuretanowymi w dyspersji wodnej Ultracoat oraz olejami Ultracoat Oil



ZAKRES STOSOWANIA

Szpachlowanie szczelin i ubytków do 3 mm szerokości na tradycyjnych podłogach drewnianych, wstępnie szlifowanych lub przeznaczonych do renowacji.

ZAKRES STOSOWANIA

Ultracoat Binder jest jednoskładnikowym spoiwem przeznaczonym do przygotowywania specjalnej szpachłówki, przed zastosowaniem wodnych lakierów poliuretanowych **Ultracoat** i olejów **Ultracoat Oil**. Wyjątkowo wysoka zdolność zwilżania przy niskiej lepkości oraz wysoka siła wiązania, pozwalają uzyskać szpachłówkę o wysokiej zawartości ciał stałych oraz o doskonałej urabialności, która utrzymuje się przez długi czas. Przygotowana szpachłówka, która nie została zużyta w całości, może być przechowywana przez wiele dni w szczelnie zamkniętym plastikowym pojemniku, bez utraty doskonałych właściwości roboczych.

Ultracoat Binder po zmieszaniu z mączką drzewną, osiąga doskonałe właściwości wiążące oraz wypełniające, a po wyschnięciu daje się łatwo i szybko szlifować.

Ultracoat Binder nie zawiera rozpuszczalników.

ZALECENIA

- Powierzchnia spoinowana szpachłówką przygotowaną z użyciem **Ultracoat Binder** może być pokryta produktami z gamy **Ultracoat**.
- Nie przechowywać ani nie aplikować **Ultracoat Binder** w temperaturach niższych od +10°C.

- Nie stosować na zewnątrz.
- Stosować czyste pojemniki i narzędzia.
- Szpachłówkę **Ultracoat Binder** nanosić, używając wyłącznie gładkiej szpachelki metalowej, np. **Ultracoat Steel Spatula** lub szpachelki z plastiku, w celu uniknięcia zabarwienia garbników w drewnie.
- Chronić przed mrozem: do transportu w ujemnych temperaturach stosować środki transportu o kontrolowanej temperaturze.

WYTYCZNE STOSOWANIA

Przygotowanie podłoża

Szlifować podłogę drewnianą papierem ściernym o grubym i średniogrubym uziarnieniu do momentu uzyskania powierzchni odpowiedniej do naniesienia lakierów poliuretanowych na bazie wody lub olejów z linii **Ultracoat**. Przed zastosowaniem szpachłówki przygotowanej z **Ultracoat Binder** należy odkurzyć powierzchnię z nagromadzonego pyłu. Wilgotność drewna powinna być zgodna z obowiązującymi normami i standardami.

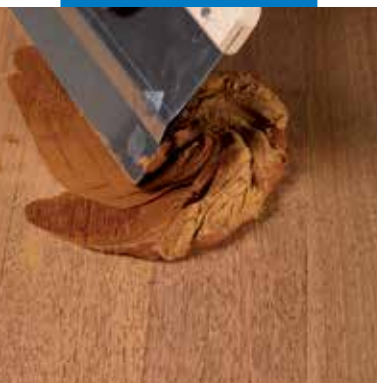
Przygotowanie produktu

Przygotować szpachłówkę, mieszając **Ultracoat Binder** z mączką drzewną, uzyskaną w wyniku szlifowania, w proporcji **Ultracoat Binder** / mączka drzewna około 100:20, aż do uzyskania jednolitej pasty. Konsystencję szpachłówki należy dobrać w zależności od wielkości szczelin. Dla lepszego wymieszania i lepkości produktu zaleca się mieszanie w oddzielnym pojemniku, a nie bezpośrednio na parkiecie.

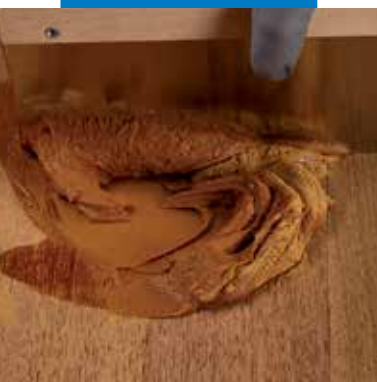
Ultracoat Binder



Dodawanie Ultracoat Binder do mączki z drewna Merbau



Przygotowywanie szpachłówki z użyciem Ultracoat Binder



Rozprowadzanie szpachłówki

DANE TECHNICZNE

WŁAŚCIWOŚCI PRODUKTU

Postać:	żel
Kolor:	transparentny
Gęstość objętościowa:	1,0 g/cm ³
Lepkość Brookfield'a:	8000-10000 mPa·s
EMICODE:	EC1 ^{PLUS} - bardzo niska emisja lotnych związków organicznych

PARAMETRY UŻYTKOWE (w temp. 23°C i przy wilgotności względnej 50%)

Temperatura stosowania:	od +10°C do +35°C
Szlifowanie:	po ok. 1 godz.
Lakierowanie:	po 100-120 min., lakierami na bazie wody

Nanoszenie produktu

Przystąpić do nakładania szpachłówki przygotowanej z **Ultracoat Binder** i mączki drzewnej na całej powierzchni, przy pomocy szpachelki ze stali nierdzewnej, np. **Ultracoat Steel Spatula**, lub z plastiku, starając się, aby masa weszła jak najgłębiej w szczeliny. Nie należy pozostawiać dużych ilości zaprawy na powierzchni podłogi, ponieważ wymagają one dłuższego czasu schnięcia. Przeciętny czas oczekiwania na szlifowanie wynosi około 1 godziny, ale zależy to również od rozmiarów szczeliny i warunków otoczenia. Po wyschnięciu, należy przystąpić do szlifowania powierzchni siatką **Ultracoat SR 100** lub szlifierką taśmową, stosując papier ścierny o uziarnieniu 100/120. W przypadku spoinowania powierzchni składających się z małych elementów (np. mozaika) lub powierzchni ze szczelinami szerszymi niż 1-2 mm, może okazać **Ultracoat Binder**, do aplikacji której można przystąpić jak tylko pierwsza warstwa stwardnieje. Druga warstwa szpachłówki może być nakładana zarówno przed jak i po szlifowaniu. Nie stosować szpachłówki na szczeliny większe niż 3 mm.

CZYSZCZENIE

Dopóki produkt jest jeszcze świeży, narzędzia i pozostałości **Ultracoat Binder** można czyścić za pomocą wody. Po związaniu, produkt można usunąć wyłącznie mechanicznie.

ZUŻYCIE

100-120 g/m² na warstwę.

OPAKOWANIA

Produkt jest dostępny w 5 litrowych pojemnikach.

PRZECHOWYWANIE

Ultracoat Binder może być przechowywany przez 12 miesięcy w oryginalnie zamkniętych opakowaniach, w suchym miejscu.

ŚRODKI OSTROŻNOŚCI I BEZPIECZEŃSTWA

Ultracoat Binder nie jest klasyfikowany jako niebezpieczny zgodnie z obowiązującymi dotyczącymi klasyfikacji mieszanin. Zaleca się stosowanie okularów i rękawic ochronnych oraz przestrzegania zwyczajowych środków ostrożności podejmowanych przy pracy z mieszaninami chemicznymi. Więcej informacji na temat bezpiecznego stosowania znajduje się w aktualnej wersji karty charakterystyki.

PRODUKT DLA PROFESJONALISTÓW.

UWAGI

Powyższe dane należy traktować wyłącznie jako ogólne wskazówki. Poza informacjami zawartymi na opakowaniu należy przestrzegać zasad sztuki budowlanej, norm krajowych oraz europejskich, wytycznych instytutów i stowarzyszeń branżowych oraz przepisów BHP. Niezależnie od nas warunki pracy i różnorodność materiałów wykluczają jakiegokolwiek roszczenia wynikające z tych danych. W przypadku wątpliwości zalecane jest przeprowadzenie własnych prób. MAPEI udziela gwarancji jedynie co do niezmiennej jakości swoich produktów. Referencje dotyczące produktu są dostępne na żądanie oraz na stronach: www.mapei.pl oraz www.mapei.com.

Ultracoat Binder



NOTA PRAWNA

Postanowienia niniejszej karty technicznej mogą być wprowadzane do innych dokumentów związanych z danym projektem, tym niemniej końcowa treść tych dokumentów w żaden sposób nie może uzupełniać i nie może zastępować treści obowiązującej Karty Technicznej w trakcie aplikacji produktów z oferty MAPEI. Najbardziej aktualne wersje kart technicznych mogą zostać pobrane ze stron MAPEI www.mapei.pl oraz www.mapei.com WSZELKIE ZMIANY POSTANOWIEŃ KARTY TECHNICZNEJ LUB ZMIANY WYMAGAŃ ZAWARTYCH LUB WYNIKAJĄCYCH Z KARTY TECHNICZNEJ WYŁĄCZAJĄ ODPOWIEDZIALNOŚĆ MAPEI.



Symbol identyfikuje produkty MAPEI o bardzo niskim poziomie emisji lotnych związków organicznych, potwierdzone certyfikatem wydawanym przez niemieckie stowarzyszenie GEV (Gemeinschaft Emissionskontrollierte Verlegewerkstoffe, Klebstoffe und Bauprodukte e.V), kontrolujące poziom emisji VOC z produktów stosowanych w budownictwie.



Symbol naszego zaangażowania w ochronę środowiska. Produkty MAPEI pomagają projektantom i wykonawcom tworzyć innowacyjne projekty certyfikowane na podstawie systemu LEED (Leadership in Energy and Environmental Design) zgodnie z wymogami U.S. Green Building Council.

Referencje dotyczące produktu są dostępne na życzenie oraz na stronach www.mapei.com i www.mapei.pl



ŚWIATOWY PARTNER W BUDOWNICTWIE